

農業部水產試驗所公告

主旨：標售本所廢五金與相關廢品壹批，歡迎參加投標。

依據：國有公用財產管理手冊第 66 條第 1 項第 1 款。

公告事項：

一、標售案編號：115E001-J。

二、標售案名稱：變賣廢五金與相關廢品壹批。

三、標售公告底價：新臺幣 **參萬貳仟元整** (免保證金)，投標金額低於公告底價者，投標無效。

四、投標資格：環境部或地方環保機關核可從事廢棄物清除、回收、處理者，並持有政府主管機關核發證明文件。

五、本案公告資訊刊登於：

(一)政府電子採購網(<http://web.pcc.gov.tw/pishtml/pisindex.html>)首頁>查詢服務>財物相關>財物變賣查詢>(鍵入標案案號 115E001-J 或機關名稱：水產試驗所)。

(二)本所網站(<https://www.tfrin.gov.tw>)首頁>訊息與活動>招標資訊。

(三)免費領取投標單，歡迎於公告期間：連結本所網站下載投標單；或於上班時間(上午 9 時至 11 時，下午 1 時至 4 時)內，蒞臨本所二樓秘書室領取投標單。

五、歡迎現場查勘標售物：

投標人得於公告期間上班日上午 9 時至 11 時、下午 1 時至 4 時電洽本所秘書室：(02)24622101 轉 2251 江先生)安排現場查勘標售物。

六、開標日期及地點：訂於 115 年 4 月 27 日(星期一)上午 10 時在本所三樓 312 室當眾開標。當天如因天然災害或其他突發事故停止上班，則順延至恢復上班之第 1 個工作天上午 10 時於前述地點開標。

七、投標截止期限：115 年 4 月 27 日上午 9 時整。

八、決標：本標案採高於或等於公告底價決標，並以有效投標單之投標金額之最高標價者為得標人，次高標價者為次得標人。如最高標價有二標以上相同時，應當場由主持人宣布比加價三次(比加價時廠商未派員到場者，視為自動棄權參與比加價論)，倘兩家廠商標價再相同，則當場抽籤決定得標人辦理。

水產試驗所 115 年報廢財物照片(共 2 頁第 1 頁)



vivo V50 | ZEISS

23mm f/1.88 1/50s ISO747
2026/04/01 13:46



vivo V50 | ZEISS

23mm f/1.88 1/50s ISO768
2026/04/01 13:46

水試所 115 年廢品照片 001

(白色重疊物為報廢燈具)



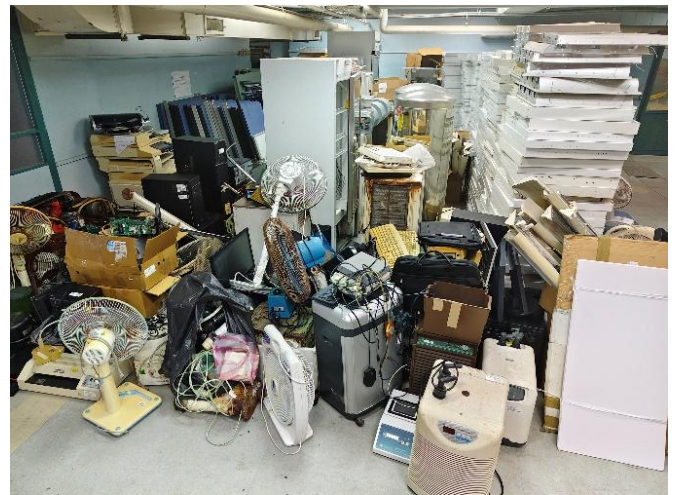
vivo V50 | ZEISS

20mm f/2.0 1/50s ISO653
2026/04/01 08:25

水試所 115 年廢品照片 003

水試所 115 年廢品照片 002

(白色重疊物為報廢燈具)



vivo V50 | ZEISS

23mm f/1.88 1/100s ISO272
2026/04/01 08:23

水試所 115 年廢品照片 004

(白色重疊物為報廢燈具)

B1 與 B2 同一堆報廢品自不同角度拍照：



vivo V50 | ZEISS

51mm f/1.88 1/50s ISO823
2026/04/01 08:24



vivo V50 | ZEISS

23mm f/1.88 1/50s ISO856
2026/04/01 13:47

B1 水試所 115 年廢品照片 005

B2 水試所 115 年廢品照片 006

C1 與 C2 同一堆報廢品自不同角度拍照：



vivo V50 | ZEISS

23mm f/1.88 1/50s ISO813
2026/04/02 10:44



vivo V50 | ZEISS

23mm f/1.88 1/50s ISO793
2026/04/02 10:44

C1 水試所 115 年廢品照片 007

C2 水試所 115 年廢品照片 008

以上照片僅供參考，[歡迎致電本所：\(02\)24622101 轉 2251 江先生](tel:(02)24622101)，[引導您現場查勘廢品](#)

農業部水產試驗所標售報廢財物投標單

標 號	115E001-J		
投標人姓名		簽章	
身分證號碼 【或法人(公司)登記文件字號】		聯絡 電話	
住 址			
收件代理人 姓 名		住址	
標 的 物	廢五金與相關廢品壹批		
投 標 金 額	新台幣 拾 萬 仟 佰 拾 元整		
承 諾 事 項	本人願繳上開金額承購上列標的物，並於 115 年 4 月 27 日(開標日後一週內)繳交全部價款，並自備機具完成提貨，對標的物不作選擇性之載運。		
附 件	<p style="color: red;">投標時，請檢附：</p> <p>①環境部或地方環保機關核可從事廢棄物清除、回收、處理者，並持有政府主管機關核發證明文件。</p> <p>②最近一期營業稅繳稅證明文件影本(得用前期替代)。</p>		
開 標 日 期	114 年 4 月 27 日上午 10 時(本所三樓 312 室)		

- 註：1.投標金額請以中文大寫：零、壹、貳、參、肆、伍、陸、柒、捌、玖等字書寫，如有塗改，請於塗改處加蓋公司印章或公司負責人印章。標售底價公開，投標金額低於標售底價者，投標無效。
- 2.廢品項目包含各種試驗用機具與器材、燈具、冷氣機、電腦主機、螢幕、電器、金屬線材、廢鐵、辦公桌椅等相關廢品。
- 3.歡迎於公告期間上班日上午 9 時~11 時、下午 1 時~4 時洽本所秘書室(02-24622101 轉 2251)查勘標的物。
- 4.擅改本投標單登載之內容者無效。
- 5.投標時，應檢附之附件請備齊，應蓋章之表件請確實核章。

外 標 封

202008 基隆市和一路 199 號

農業部水產試驗所

收發室收

案	號：115E001-J
標的名稱：	廢五金與相關廢品壹批
投標截止日期：	115年4月27日上午9時整
廠 商 名 稱	
負 責 人	
地 址	
電 話	

(外標信封自備、請自行黏貼本件外標封於您的外標信封)