

海建號 2007-10-22 航次報告

Cruise Report HC-2007-10-22

宜蘭縣櫻蝦資源管理及漁場機制調查研究

The structure and management on the stock of the
Sergestid Shrimp in the waters off Ih-Lan county

行政院農業委員會水產試驗所

Fisheries Research Institute

海建號 2007-10-22 航次報告

一、計畫名稱：宜蘭縣櫻蝦資源管理及漁場機制調查研究

二、執行單位：海洋漁業組

三、調查期間及

進出港口：2007 年 10 月 22 日出基隆港至 2007 年 10 月 24 日進基隆港

四、出海調查人員

本所人員：王敏昌

所外人員：

五、調查項目：☒水文環境 ☒浮游動物 ☐浮游植物 ☐拖網
☐延繩釣 ☐其他_____

六、使用儀器：☒CTD SBE19 ☐CTD SBE911 ☐ADCP ☐RCM7
☒魚探機 ☐側掃聲納 ☐葉綠素甲螢光儀 ☐ROV
☐EK500 ☐EA500 ☐北太平洋標準網 ☐ORI
☒IKMT ☒其他 RTN(RING TRAWL NET)

七、航程概要：海建號出海期間共進行 1.19 個 CTD 漁場水文測站調查。2. 使用 RTN 網結附流量計，進行 9 個浮游動物測站垂直採樣。3. 使用 IKMT (蒐集筒網目 2mm)，進行 9 個櫻蝦分布生態測站調查，斜拖 10 分鐘採集大型仔稚魚蝦樣本。

八、調查結果

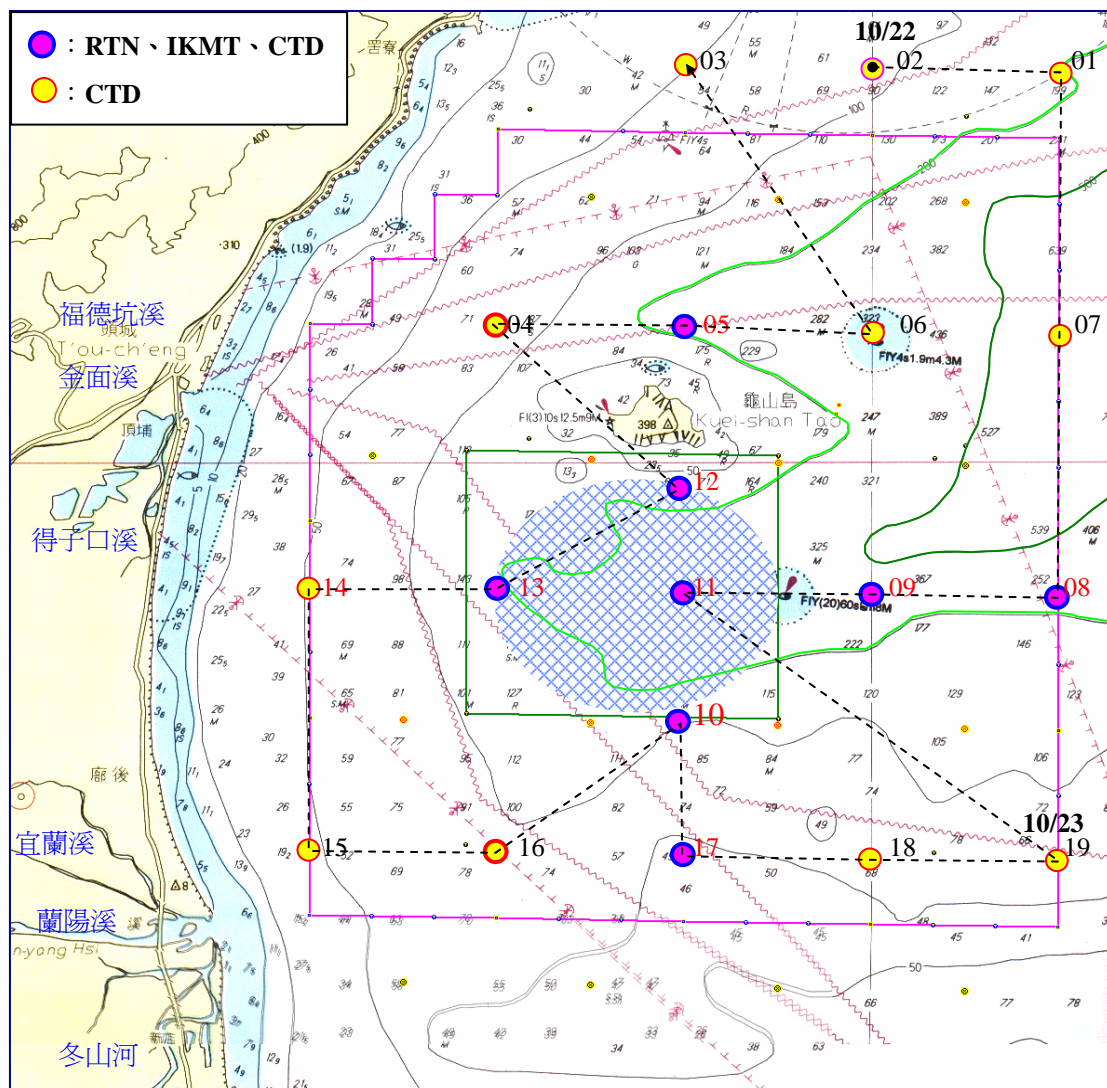
- (一) 水文資料：本航次共蒐集 19 測站從水表面至海底之水文基礎資料，包括海洋氣象資料(氣溫、表水溫、氣壓、風向、風速等)，各站之溫、深、鹽基礎資料經轉換處理，進行分析漁場水團特性。
- (二) 浮游動物資料：本航次共蒐集 9 測站從水表面至水深 200m 之浮游動物標本，以福馬林(5%)固定，帶回實驗室分析漁場浮游動物(餌料生物)之組成及分佈。
- (三) 櫻蝦分布生態資料：本航次共進行 8 次 IKMT 網具試驗，從水深 200m 處斜拖 10 分鐘，採集櫻蝦樣本。採集之櫻蝦樣本經濾乾生鮮冷藏，帶回實驗室進行漁獲組成分析及性別、體長、體重測定。此外，亦進行魚探訊號蒐集。

九、檢討與建議：

十、提送原始資料：水文基礎資料、浮游動物資料與櫻蝦分布生態等資料備份光碟提送海洋漁業組陳彥民先生(水文資料處理中心)。

海建號 2007-10-22 航次航跡圖

R/V HC Cruise Track in HC -2007-10-22



Datum Hu-Tzu-San,

stat.no.	lat. (N)		long. (E)		stat.no.	lat. (N)		long. (E)	
01	24	56.000	122	03.000	11	24	48.000	121	57.000
02	24	56.000	122	00.000	12	24	50.000	121	57.000
03	24	56.000	121	57.000	13	24	48.000	121	54.000
04	24	52.000	121	54.000	14	24	48.000	121	51.000
05	24	52.000	121	57.000	15	24	44.000	121	51.000
06	24	52.000	122	00.000	16	24	44.000	121	54.000
07	24	52.000	122	03.000	17	24	44.000	121	57.000
08	24	48.000	122	03.000	18	24	44.000	122	00.000
09	24	48.000	122	00.000	19	24	44.000	122	03.000
10	24	46.000	121	57.000					