

臺灣中部海域底拖網漁業動態解析

陳郁凱、吳伊淑、陳秋月、黃婉琪、楊錦樺、吳浩祥、翁進興
沿近海漁業生物研究中心

臺灣沿近海拖網漁業相關研究多集中於北部、東北部海域以及西南海域，中部海域底拖網相關調查則相當少。中部海域底拖網漁場受到觀音凹陷及極具指標性的彰雲隆起等重要地貌所影響，加以高度季節性的水文變化，使得此區成為重要的底拖網作業海域。為此，本研究利用本所漁獲資料系統結合梧棲漁港港口查報記錄，解析中部海域底拖網漁獲組成結構及漁場分布狀態，並建立豐度指標以掌握中部海域底拖網漁獲長期變動趨勢，提供資源管理規範擬定參考依據。

2014 – 2024 年梧棲漁港查報記錄漁獲約 260 個類別，其中漁獲量最高者為鎖管科 (11%)，其次依序是真烏賊 (10%)、大頭白姑魚 (7%)、石首魚科幼魚 (7%)、紅鋤齒鯛 (7%)、藍圓鰱 (5%)、刺鰩 (4%) 及六指多指馬鮫 (3%)、長體蛇鯔 (2%) 及帶魚屬 (2%)，其他魚種則佔整體產量 42%。此外，各主要魚種單位努力漁獲量多維持在相對穩定水準，僅帶魚屬呈下降趨勢。由月別時序列熱力圖可觀察到主要魚種具有明顯季節性 (圖 1)，1 – 5 月冬、春期間普遍漁獲種類與量皆相對偏低，沒有特定的目標魚種；7 – 11 月夏秋時漁獲量高以頭足類的鎖管科及真烏賊為主要目標魚種，而其他魚種漁獲量也會集中在這個時期，為中部海域底拖網漁業作業的主要漁季。

本研究解析 2023 年鎖管科漁獲在臺中底拖網漁場的月別空間分布 (圖 2)。在冬、春季 (1 – 5 月) 非主漁期，只有零星的漁獲，漁場主要分布於水深 50 m 內的沿近岸區域。至初夏 (6 月) 漁場開始略微向外海擴張，但仍以沿岸為主。夏季 (7 – 8 月) 進入盛漁期，漁場大幅擴張至彰雲隆起與觀音凹陷之間，自近岸到水深 60 – 70 m 間的區域，分布範圍廣且豐度高，為全年最重要的作業區。秋季 (9 – 10 月) 漁場自外海逐步向岸退縮，冬

季 (11 – 12 月) 魚群散去，沿岸僅有零星漁獲。整體而言，中部海域底拖網漁船依鎖管科漁訊集中於外海陸棚作業，使得鎖管科成為決定漁船空間分布與努力量配置的關鍵物種；其他魚種如真烏賊及大頭白姑魚等，其漁獲量與空間分布豐度明顯受到鎖管科漁場與作業行為的影響。

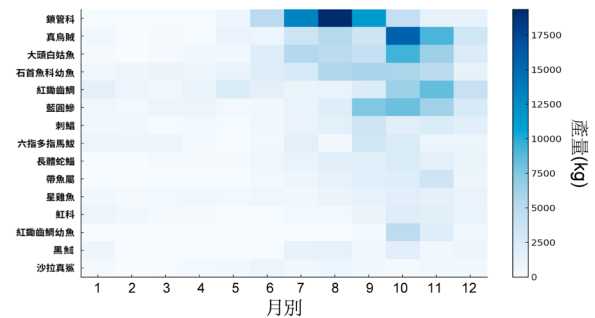


圖 1 各主要漁獲物種月別時序列熱力圖

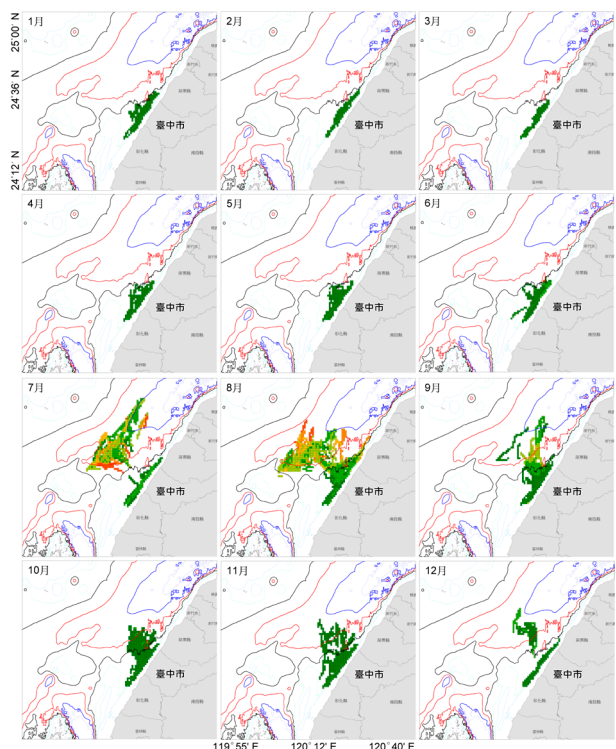


圖 2 2023 年中部海域底拖網鎖管科漁場月別空間分布